

**Maître de l'ouvrage**

FIPOI
Fondation des Immeubles pour
les Organisations Internationales
Rue de Varembe 9-11
1202 Genève

Entreprise générale

Implenia Entreprise Générale SA
Chemin de l'Écho 1
1213 Onex

Architectes

group8
architecture & urban planning
Chemin J.-Ph.-De-Sauvage 37
1219 Châtellaine

Ingénieurs civils

Amsler Bombeli et associés SA
Rue de Chêne-Bougeries 31
1224 Chêne-Bougeries

Bureaux techniques

CVC:
RG Riedweg et Gendre SA
Place d'Armes 20
1227 Carouge

Sanitaire:

Schumacher Ingénierie SA
Rue de Chantepoulet 13
1201 Genève

Electricité:

MAB-Ingénierie SA
Route de Montfleury 46
1214 Vernier

Ingénieur façades:

BCS SA
Rue des Draizes 3
2000 Neuchâtel

Ingénieur sécurité:

Scherler SA
Chemin du Champ-d'Anier 19
1209 Genève

Physicien du bâtiment:

Estia SA
Parc scientifique EPFL
1015 Lausanne

Ingénieur acousticien:

AAB J. Stryjenski et H. Monti SA
Rue des Noirettes 32
1227 Carouge

Géomètre

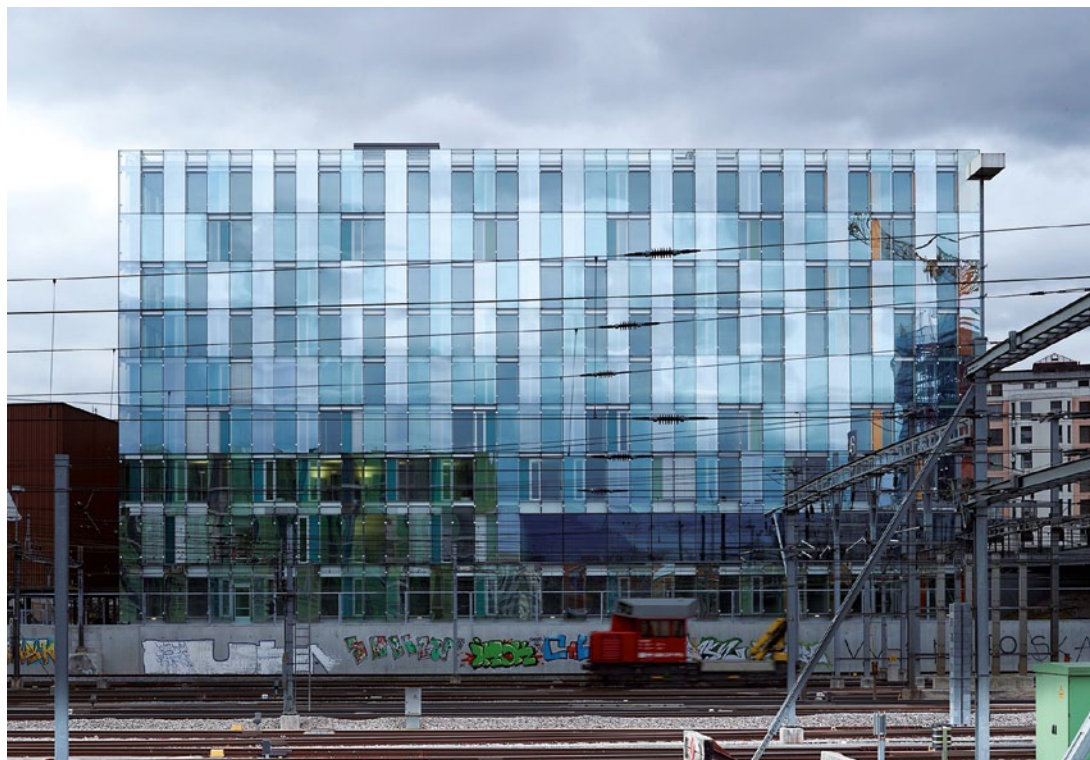
HKD Géomatique SA
Chemin de l'Écho 3
1213 Onex

Coordonnées

Avenue de France
1202 Genève

Conception 2003

Réalisation 2009 - 2011

**HISTORIQUE / SITUATION**

Changement d'affectation en cours d'études. Lancé en 2003, le projet résulte d'un concours d'architecture mis sur pied en vue de constituer une extension de l'OMC (Organisation Internationale du Commerce). Cette dernière s'est par la suite désistée, préférant une solution qui lui permette de regrouper l'ensemble de ses services sur un site unique, au bord du lac.

La FIPOI, organisme chargé de la mise à disposition des infrastructures immobilières en faveur des organisations internationales, a donc repris

le projet en l'adaptant à d'autres besoins, permettant notamment d'offrir des surfaces aux Missions diplomatiques.

Le terrain de 3'800 m² donne sur l'avenue de France, à l'amont du faisceau de voies CFF, lesquels sont propriétaires de la parcelle et la mettent à disposition de la FIPOI sur la base d'un droit de superficie conclu à titre onéreux. Le site présente l'avantage de la proximité avec de nombreuses organisations internationales, non loin du Palais des Nations, exigeant en contrepartie un soin particulier pour l'implantation, les accès, et la gestion générale des questions liées au voisinage des lignes ferroviaires.



PROGRAMME

Qualité d'image et de construction. Le nouveau mandat déterminé après les études initiales exigeait la reprise du concept à partir de l'avant-projet, avec comme objectif d'optimiser l'utilisation des locaux et les coûts. La réalisation, confiée à une entreprise totale chargée de reprendre l'ensemble des mandataires, est donc basée sur une révision complète, permettant de satisfaire au nouveau programme.

Celui-ci comprend 18'000 m² de surfaces brutes de planchers pour 10'600 m² de surfaces locatives, dans un volume de 60'300 m³ SIA. L'ensemble est affecté à des surfaces administratives et de réunions, offrant par ailleurs 129 places de parc réparties sur deux sous-sols. Cet investissement de quelque 50 millions de francs permet de loger environ 400 postes de travail sur neuf niveaux.

Le programme détermine un standard énergétique correspondant au label Minergie, l'autre élément déterminant pour de nombreux aspects de la réalisation étant la maîtrise des questions phoniques et du fonctionnement du système "double peau" choisi pour l'enveloppe. Celle-ci détermine une image au caractère qualitatif élevé, pouvant contribuer à rehausser la valeur du bâtiment dans un environnement difficile.

PROJET

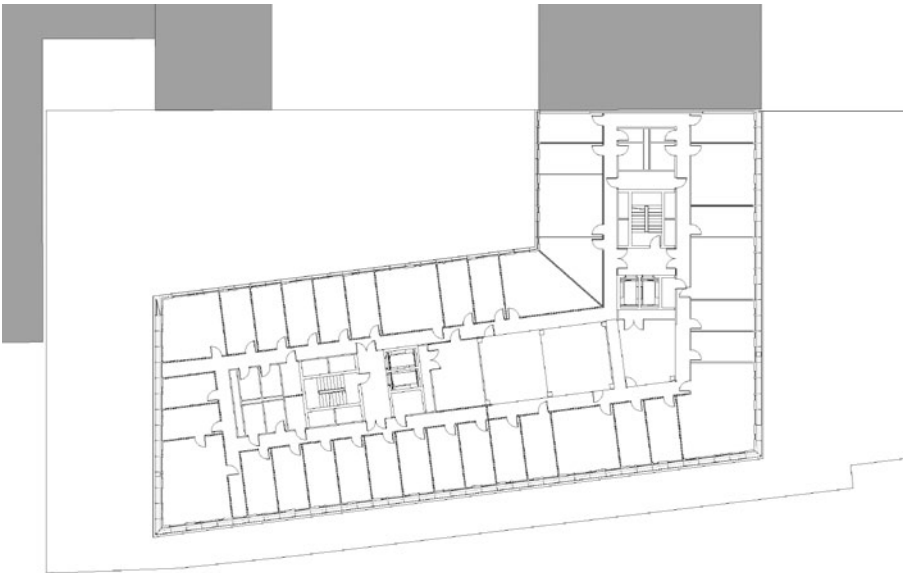
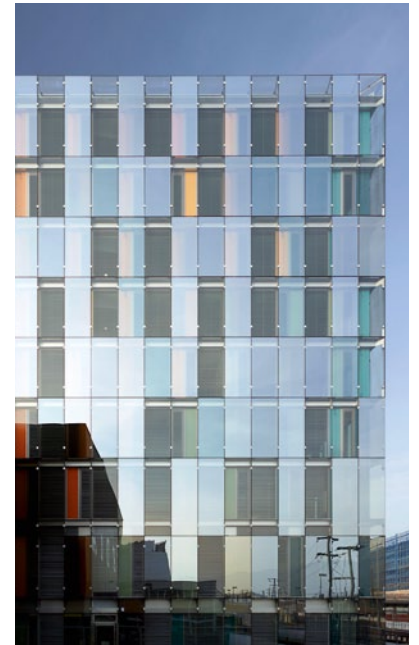
Enveloppe multifonctionnelle. Le bâtiment s'adapte au site et à son environnement, reprenant le gabarit de la construction voisine pour créer de cette manière un ensemble unitaire, tout en restant différencié. L'ouvrage présente un aspect monolithique en verre, dont se dégagent deux volumes bien distincts qui définissent les espaces publics du projet. Une longue passerelle aboutit sur le hall d'entrée, dans une cour intérieure.

Deux couches de verres transparents miroitants en panneaux disposés de façon aléatoire constituent l'essentiel visible des façades intérieures "double peau". Les faces extérieures de l'enveloppe sont constituées d'un verre simple monté par éléments sur de fins cadres d'aluminium. La double peau en verre à joints fermés des faces extérieures permet de garantir une



Niveau rez-de-chaussée



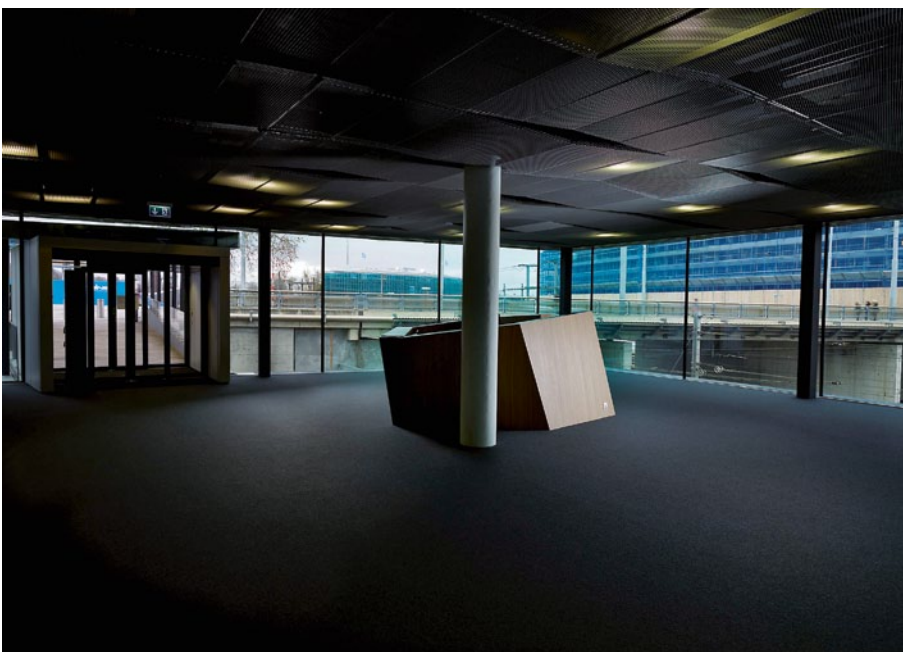


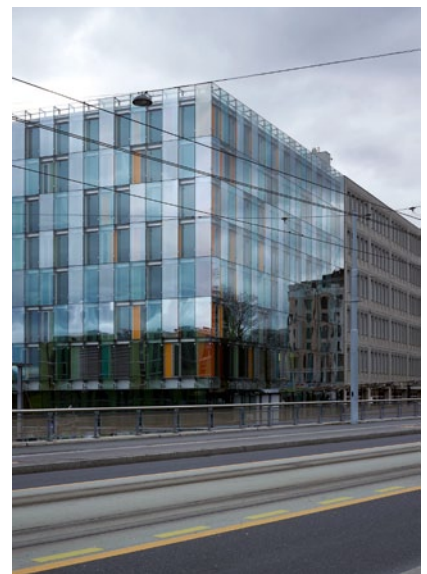
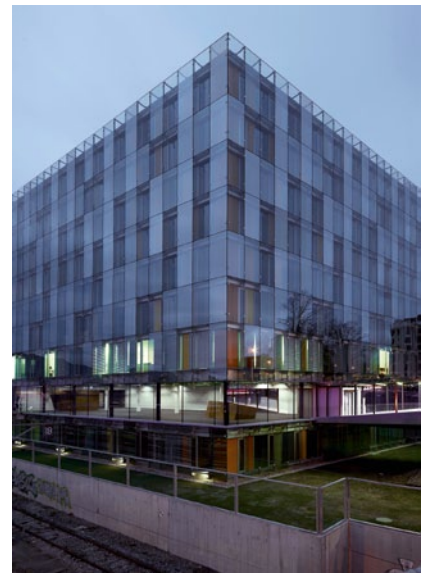
Niveau 1er étage

isolation phonique performante: les deux couches sont séparées par 60 cm de vide dans lequel des coursives d'entretien sont aménagées. La ventilation interstitielle est assurée par des ouvertures au niveau de la toiture, favorisant le réglage du tampon d'air intermédiaire. L'ensemble du dispositif est réalisé au moyen d'éléments fins et discrets, permettant de garder un effet de légèreté et de transparence aussi perceptible que possible.

Sur le plan énergétique, le raccordement au réseau GLN (Genève-Lac-Nations) des Services industriels, permet d'offrir les sources de chauffage et de rafraîchissement écologiques et économiques, via neuf pompes à chaleur à haute performance.

Equipé d'autre part d'une ventilation à double flux, le bâtiment bénéficie d'un rendement énergétique global très efficace de même que d'une densité optimisée des surfaces de planchers, grâce à l'inclusion de toutes les conduites à l'intérieur des structures.





CARACTÉRISTIQUES

Surface du terrain	:	3'800 m ²
Surface brute de plancher	:	18'000 m ²
Emprise locative	:	10'600 m ²
Volume SIA	:	60'300 m ³
Coût total	:	env. 50'000'000.-

Photos

La double peau en verre à joints fermés qui pare les façades exposées au bruit, contribue en même temps aux protections phonique et thermique, ainsi qu'à l'esthétique originale et soignée du bâtiment.

entreprises adjudicataires et fournisseurs

liste non exhaustive

Démolition - Terrassement - Travaux spéciaux
Béton armé - Echauffages
IMPLENIA Construction SA
1213 Onex

Maçonnerie intérieure
DA SILVA SA
1290 Versoix

Façades
FÉLIX Constructions SA
1026 Denges

Etanchéité
ISOTECH (Genève) SA
1227 Carouge

Etanchéité - Ferblanterie
GENEUX DANCET SA
1217 Meyrin

Installations électriques
EGG-TELSA
1205 Genève

Tableaux électriques
Ch. SCHAUB SA
1222 Vézenaz

Lustrerie
ZUMTOBEL Lumière SA
1219 Le Lignon

Détection incendie - Sprinkler
SECURITON SA
1205 Genève

Sprinkler
VIANSONE SA
1217 Meyrin

Chauffage - ventilation
Régulation du bâtiment
MINO SA
1228 Plan-les-Ouates

Installations sanitaires
SCHNEIDER A. SA
1227 Carouge

Serrureries courantes
AAV Contractors SA
1228 Plan-les-Ouates

R. MORAND & Fils SA
1217 Meyrin

Ascenseurs
KONE (Schweiz) AG
1227 Carouge

Chapes
MULTISOL Chapes SA
1227 Carouge

Faux-planchers
Daniel FOURNIER Agencement SA
1217 Meyrin

Revêtement de sols et de murs
POLYFLOR Sols sans Joints SA
1218 Le Grand-Saconnex

Revêtement synthétiques
LACHENAL SA
1201 Genève

Plâtrerie - Peinture
Faux-plafonds
MAZZOLI R. SA
1226 Thônex

Menuiseries intérieures
J.-J. André S.A.
1137 Yens

Nettoyages
JL Services SA
1201 Genève

Nacelle d'entretien
PB TECH SA
8833 Samstagern

Aménagements extérieurs
CHARMOY J.-F. SA
1090 La Croix (Lutry)